

Izolacyjność akustyczna właściwa według EN ISO 16283-1:2014/A1:2017

Pomiary terenowe izolacyjności akustycznej od dźwięków powietrznych korpusu drzwiowego

Zleceniodawca:

DREWNOSTYL Sp. z o.o. - Skoczów, ul. Budowlanych 8.

Data badania: 07.08.2020r

Aparatura badawcza:

Analizator dźwięku i drgań SVAN 912AE, izotropowe źródło dźwięku do generacji szumu szerokopasmowego.

Zestaw do pomiaru czasu pogłosu pomieszczenia. Kubatura pomieszczenia odbiorczego 47,77m³. Okno pomiarowe uszczelnione na całym obwodzie uszczelką gumową o twardości gumy 35°Sh.

Opis i identyfikacja badanego materiału: Korpus drzwi zewnętrznych typ: 68G1

Wymiary badanego materiału: 2100 x 1000 x 68 mm. Budowa: rama sosnowa - 0,041 m³ o konstrukcji lamelowej, od strony zamka 50 x 150 mm, z pozostałych stron 50 x 144 mm. Od strony zamka obustronnie wzmocniona płaskownikiem z włókna szklanego o profilu 35 x 5 mm.

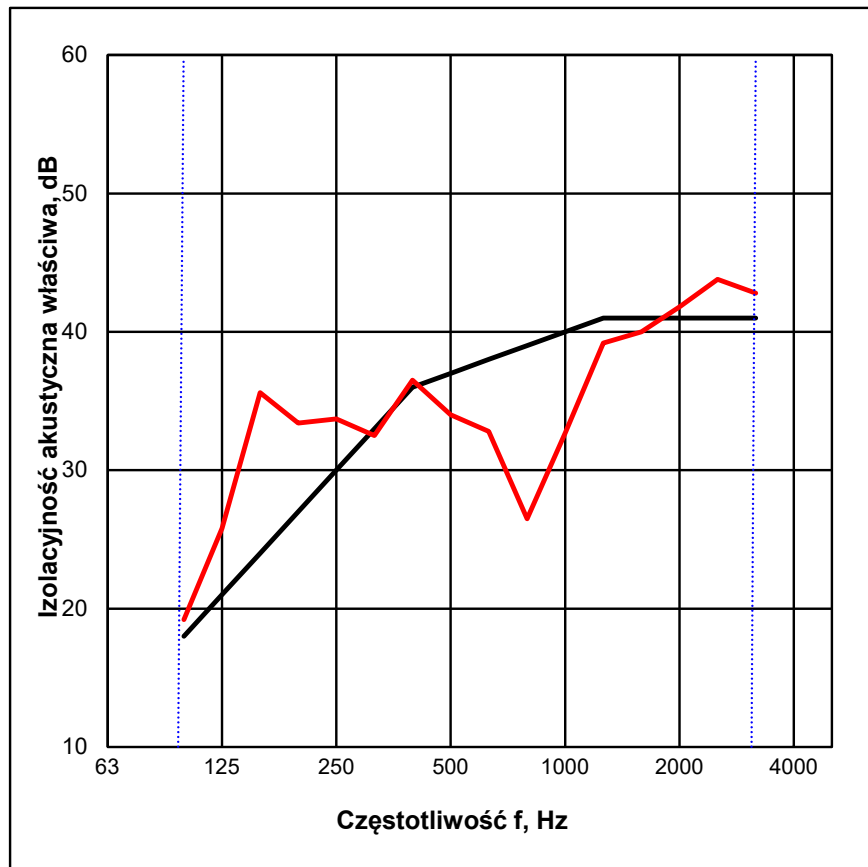
Wypełnienie środka: 0,056m³ pianą PIR ALU o grubości 44 mm. Wykończenie: obustronnie - sklejka wodoodporna o grubości 9 mm.

Wypełnienie dodatkowe: mata dźwiękoizolacyjna o masie powierzchniowej 9,6 kg/m².

Powierzchnia badanego elementu, m²: 2,10

Zakres częstotliwości zgodny z PN-EN ISO 717-1:2013-08

Częstotliwość Hz	D _{n,T} (1/3 oktawy) dB
50	
63	
80	
100	19,2
125	25,8
160	35,6
200	33,4
250	33,7
315	32,5
400	36,5
500	34,0
630	32,8
800	26,5
1000	32,7
1250	39,2
1600	40,0
2000	41,8
2500	43,8
3150	42,8
4000	
5000	
D_{T,w}	37,0



Nr protokołu pomiarowego:	Firma prowadząca pomiary:	Podpis:
07.2020		
Data: 10.08.2020r		